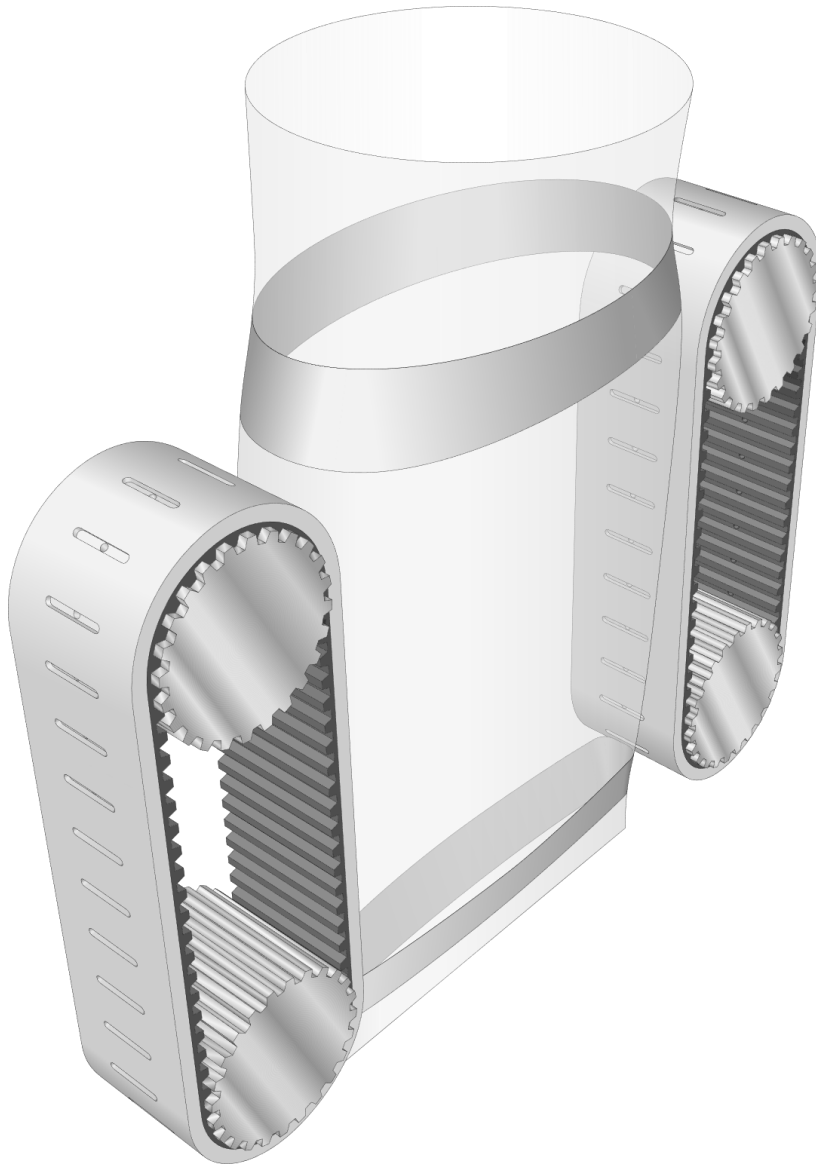




Schlauchbeutelriemen / Vakuumpumpenriemen

Konzipiert für den Einsatz in Verpackungs-, insbesondere in Abfüll- und Verschlussprozessen werden Vakuumpumpenriemen in Schlauchbeutelmaschinen verwendet. Ihre Aufgabe dabei ist die korrekte Positionierung der Verpackung während des Befüllvorganges.



Die richtige Auswahl und Konfiguration sowie die hohe Qualität unserer Schlauchbeutelriemen sorgen für hohe Prozesssicherheit und lange Standzeiten beim Anwender. Lassen Sie sich für die Auslegung und Abstimmung auf Ihre Anforderungen gerne von uns beraten.

Eigenschaften

- Konstant hoher Reibwert
- Sehr gute Abriebfestigkeit
- Individuell konfigurierbar
- Nahtlose Beschichtung
 - Kontinuierlich präzise Mitnahme
 - Keine Schwachstelle → hohe Standzeiten

Zahnriemenprofile

T-Profil



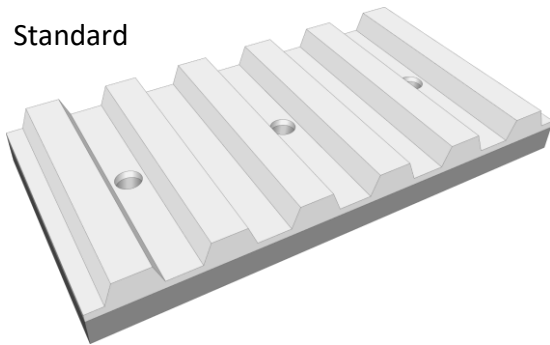
AT-Profil



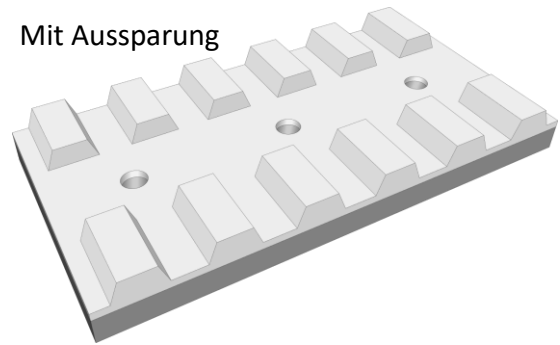
Zoll-Profil



Standard



Mit Aussparung

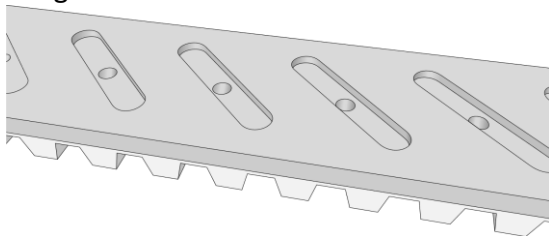


Beschichtungsmaterial

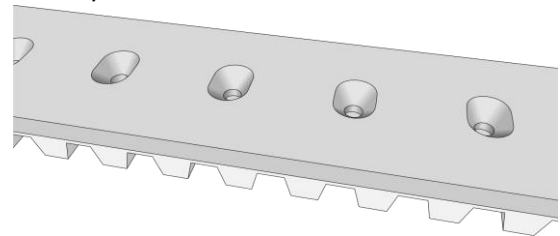
- Polyurethan (gelb, rot, blau, grau) 30, 55 & 70 ShA nahtlos aufgebracht
- (Natur-)Kautschuk (weiß, rot, maron) 40 & 50 ShA nahtlos / mit Verbindungsstelle aufgebracht
- Silikon (weiß, blau, rot, transparent) 50 ShA nahtlos aufgebracht
- Und viele weitere Beschichtungen auf Anfrage

Bearbeitungsform

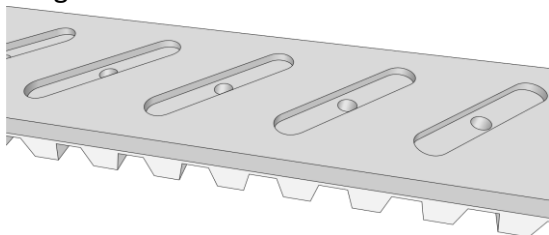
Diagonal rechts vorne



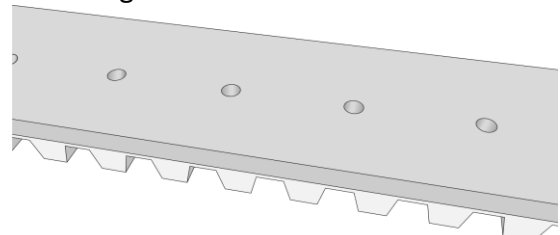
Rund / Oval



Diagonal links vorne



Einfach gelocht



Gerade

